

Technische fiche :

220 TJ+



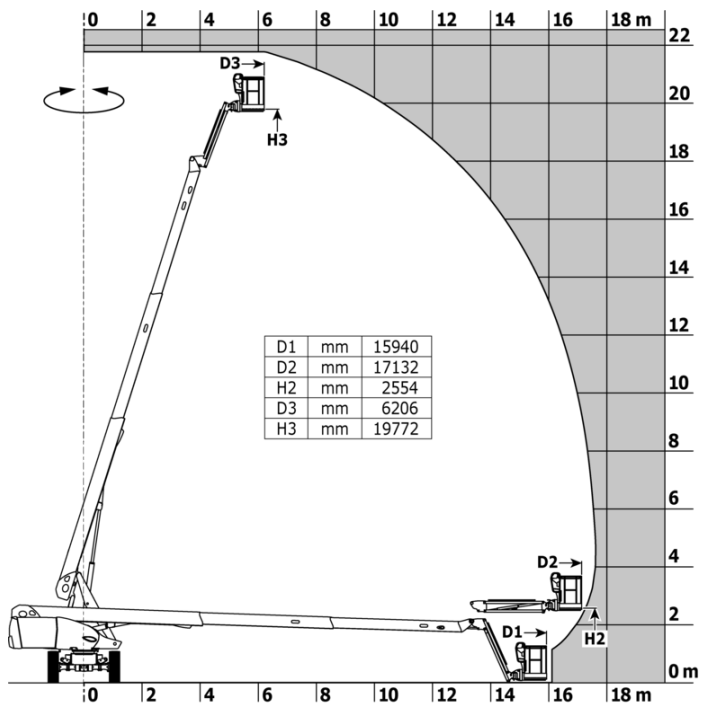
 **MANITOU**
HANDLING YOUR WORLD

Hoedanigheid		Metrisch
Werkhoogte	h21	21.74 m
Platformhoogte	h7	19.74 m
Max. bereik		17.79 m
Slingerbeweging (boven / beneden)		+70 ° / -63 °
Platformcapaciteit	Q	408 kg
Rotatie bovenwagen		360 °
Rotatie werkkooi (rechts / links)		90 ° / 90 °
Aantal personen (binnen / buiten)		3 / 3
Gewicht en afmetingen		
Eigen gewicht*		13600 kg
Afmeting van het platform (lengte x breedte)	lp / ep	2.30 m x 0.90 m
Vloerhoogte (ingang)	h20	0.39 m
Totale lengte	l1	10.06 m
Totale breedte	b1	2.48 m
Totale hoogte	h17	2.66 m
Totale lengte transport	l9	7.35 m
Totale hoogte transport	h18 ***	3.03 m
Oscillatielengte	l13	2 m
Verstelling tegengewicht (bovenwagen aan 90°)	a7	1.34 m
Tegengewicht overmaat/reiken		1.35 m
Buitenste draaicirkel	Wa3	4.40 m
Bodemvrijheid in het midden van de wielbasis	m2	0.44 m
Wielbasis (y)	y	2.80 m
Prestatie		
Rijsnelheid - ingetrokken		4.90 km/h
Rijsnelheid - opgeheven		1 km/h
Stijgvormogen		40 %
Maximale scheefstand		4 °
Banden		
Uitrusting banden		Volrubber banden
Modellen banden		40 x 14 in / 1025 x 365 mm
Aandrijfwielen (voor / achter)		2 / 2
Stuurwielen (voor / achter)		2 / 2
Geremde wielen		2 / 2
Motor/accu		
Merk / Motomodel		Yanmar - 3TNV88C
Motomorm		Stage V
Motorvermogen (pk / kW)		36.20 Hp / 27.50 kW
Diverse		
Bodemdruk		18.20 dan/cm2
Hydraulische druk		400 bar
Inhoud hydraulische tank		94 l
brandstof		72 l
Lawaai in de omgeving (LWA)		106 dB
Naleving van normen		
Deze machine voldoet aan:		Europese richtlijnen: 2006/42/EG - Machines (herziening EN280:2013) - 2004/108/EG (EMC)

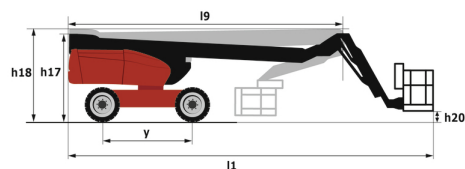
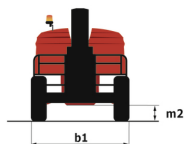
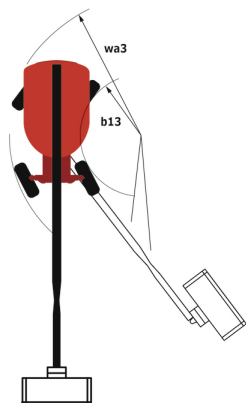
*Varieert afhankelijk van opties en normen van het land waar de machine wordt geleverd

220 TJ+ - Lastendiagram

Laaddiagram voor hoogwerkers



220 TJ+ - Tekening met afmetingen



Uitrusting

Standaard

4 aandrijfwielen
 4 gelijktijdige bewegingen
 4 sturende wielen met Krabmodus
 Beschermkap voor bedieningspaneel
 Brandstofmeter met een laag-niveau-indicator
 Claxon en lichtindicator (helling, overbelasting, dalen)
 Continue rotatie bovenwagen
 Differentieel blokkering op achteras
 Easy fast slinging system
 Elektrische noodpomp
 Elektronische compensatie werkkooi
 Engine with DPF (Diesel Particulate Filter)
 Gelakte heavy duty werkkooi 2,30 m
 Geïntegreerde diagnosehulp
 Gondel 2.300 mm
 LED rotating beacon
 LS pump
 Large color screen on turret
 Motor gemonteerd op schuivend platform
 Ontgrendeling kantelen
 Remote control for transport
 Schakelaar noodstop in werkkooi en op benedenbediening
 Stop & Go system
 Turret orientation information
 Urenteller
 Verbonden machine
 Vooras met beperkte slip
 Voorziening 230V
 pendelende vooras

Optioneel

110- of 230V-stekker met differentieelschakelaar
 40' HC containerisation (for 2 machines)
 Audio warning on movement
 Batterij cut-off
 Battery blanket
 Battery charger automatic start
 Bescherming van bediening beneden
 Biologisch afbreekbare olie
 Boordgenerator (3,5 of 5 kW)
 Easy Link - With access control keypad
 Easy link with remote lock
 Engine Block Heater
 Extra gereedschapskist
 Filterset
 Geluidswaarschuwing bij alle bewegingen
 Geschilderde smalle werkkooi voor zware ladingen 1800 mm
 Hydraulic oil heater
 Key lock on fuel tank
 Motorruimte met slot
 Non marking tires
 Panel cradle
 Pipe cradle
 Safety kit - Harness + helmet
 Safety valve
 Secondary Protection System (SPS)
 Socket 230 V + differential circuit breaker
 Spark arrester
 Special color paints
 Watervoorziening
 Working light



 **MANITOU**
HANDLING YOUR WORLD

Hoofdkantoor

B.P. 249 - 430 rue de l'Aubinière

44150 Ancenis Cedex - Frankrijk

Tel.: 00 33 (0)2 40 09 10 11 - Fax: 00 33 (0)2 40 09 10 97

www.manitou.com



Deze brochure beschrijft versies en con guratie-opties voor Manitou-producten die met verschillende apparatuur kunnen worden uitgerust. De uitrusting die in deze brochure wordt beschreven, kan standaard, optioneel of niet leverbaar zijn, afhankelijk van de uitvoering. Manitou behoudt zich het recht voor om de weergegeven en beschreven speci caties op elk moment en zonder kennisgeving vooraf te wijzigen. De fabrikant is niet aansprakelijk voor de gegeven speci caties. Neem voor meer informatie contact op met uw Manitou-dealer. Niet-contractueel document. De productbeschrijvingen kunnen afwijken van de werkelijke producten. De lijst met speci caties is niet allesomvattend. De logo's en visuele identiteit van het bedrijf zijn eigendom van Manitou en mogen niet zonder toestemming worden gebruikt. Alle rechten voorbehouden. De foto's en diagrammen in deze brochure zijn uitsluitend bedoeld voor raadpleging en informatie.

MANITOU BF SA - Naamloze vennootschap met raad van bestuur - Aande- lenkapitaal: 39.668.399 euro - 857 802 508 RCS Nantes